



**LANDESVERBAND**  
**Westfälischer und Lippischer Imker e.V.**

# Honigbewertung 2010

Auswertungen

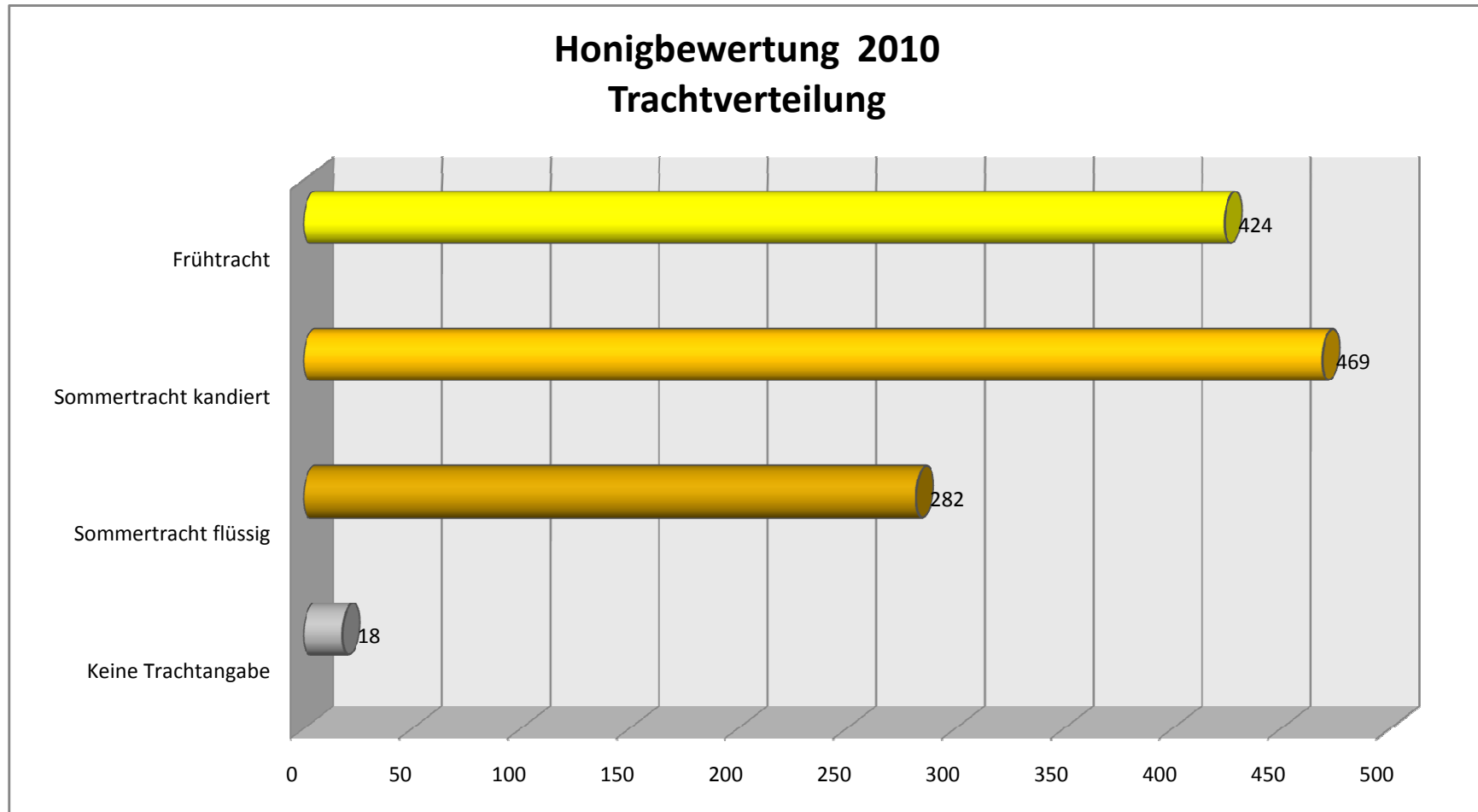
©Hubert Otto  
September 2010

©Hubert Otto



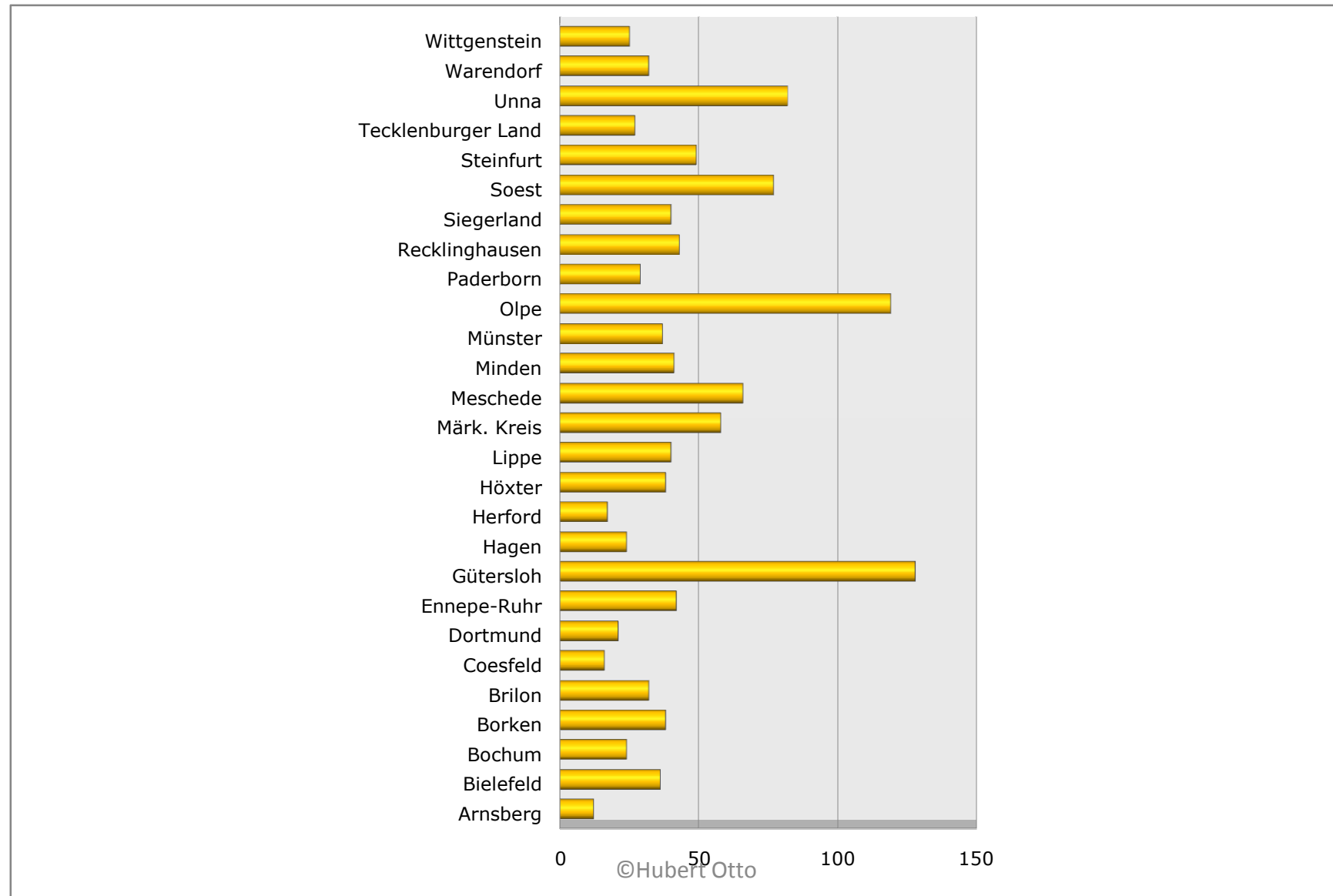
Landesverband Westfälischer und Lippischer Imker e.V.







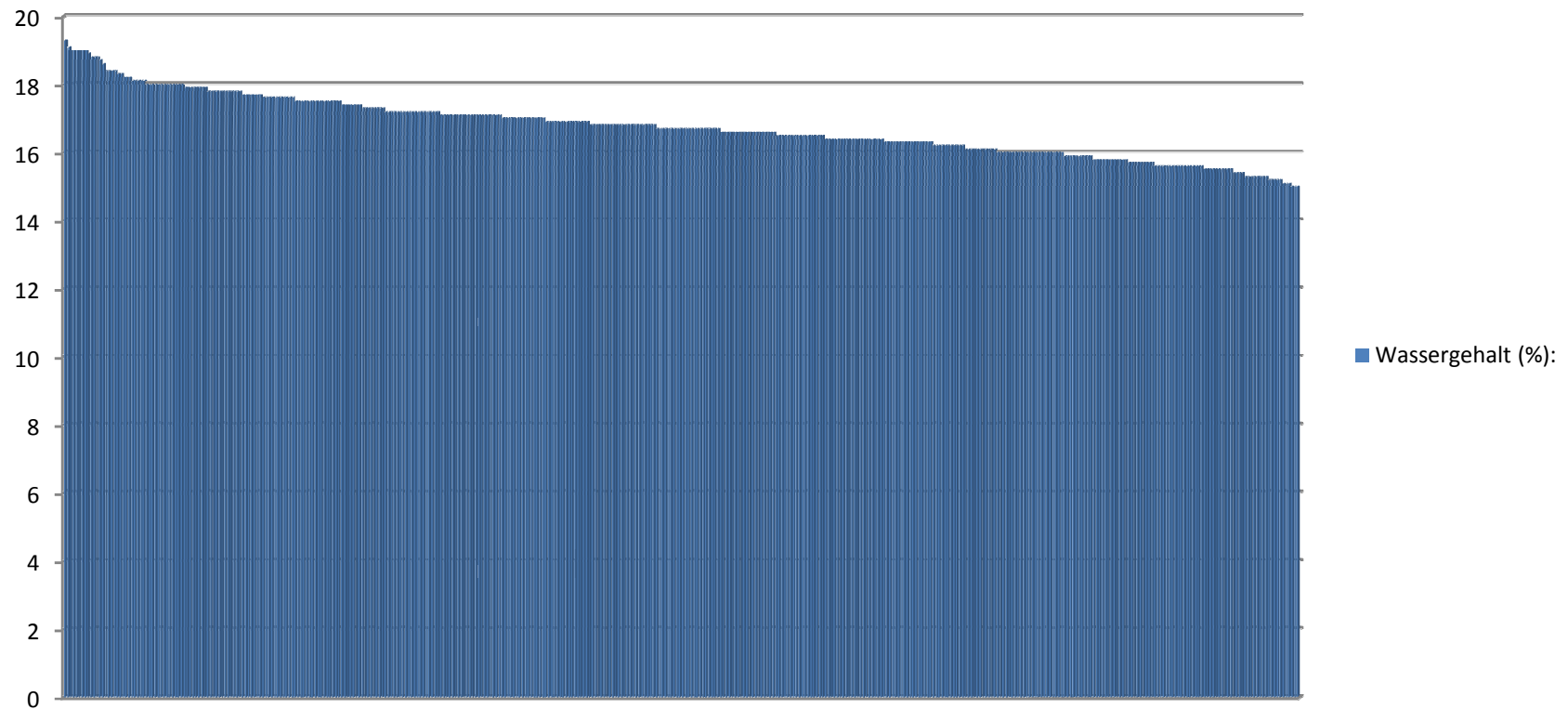
## Honigbewertung 2010 Teilnahme der Kreisimkervereine





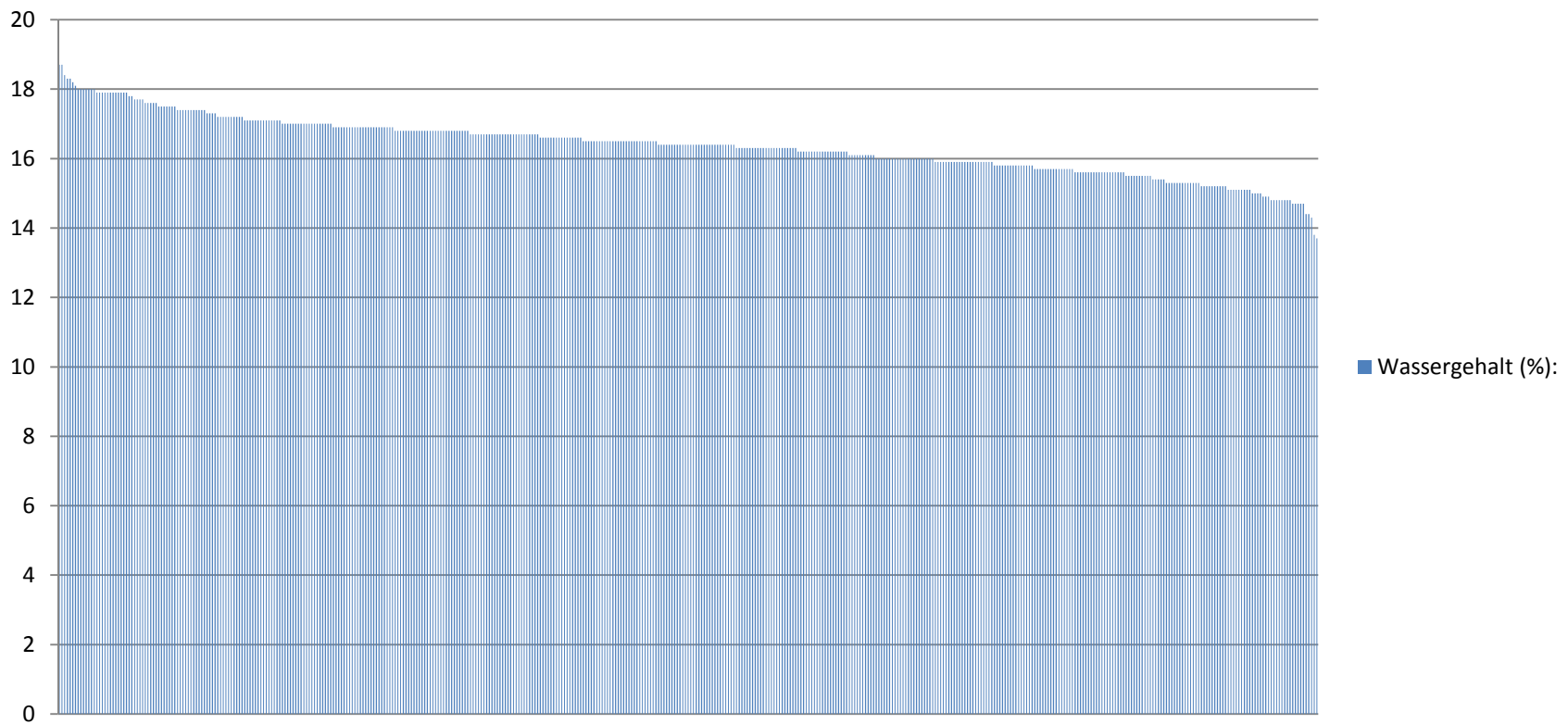
LANDESVERBAND Westfälischer und Lippischer Imker e.V.

## Honigbewertung 2010 Wassergehalt Frühtracht





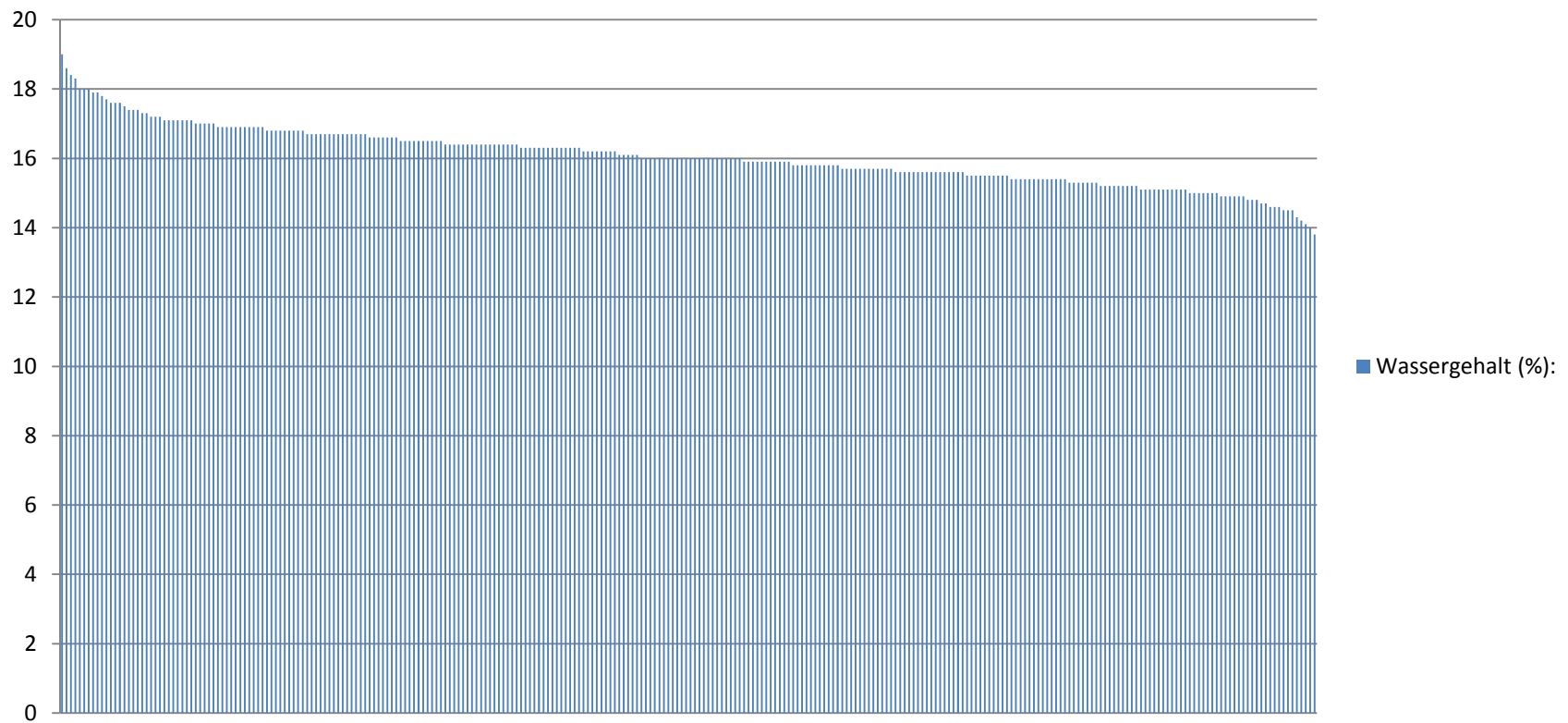
## Honigbewertung 2010 Wassergehalt: Sommertracht kandiert





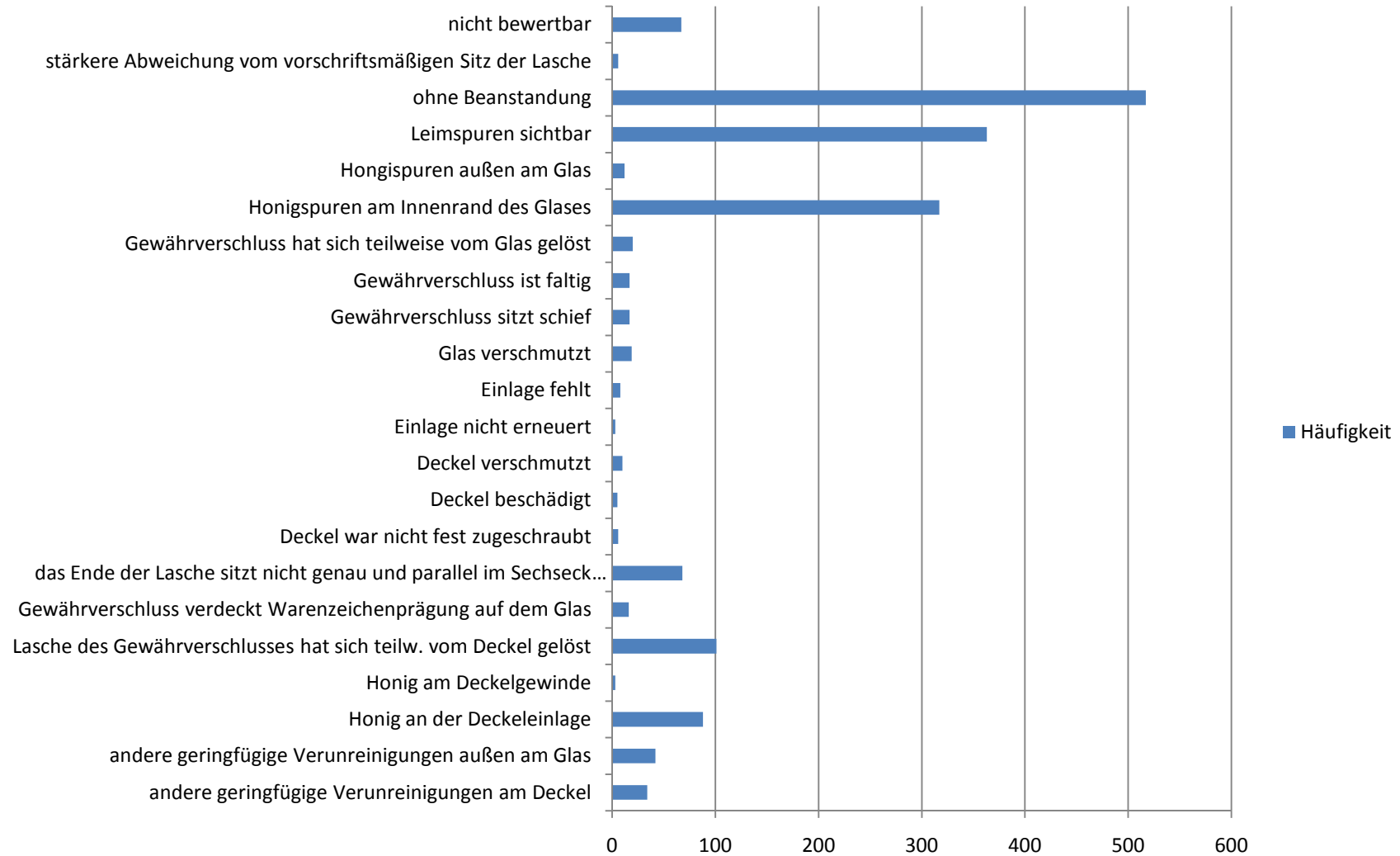
LANDESVERBAND Westfälischer und Lippischer Imker e.V.

## Honigbewertung 2010 Wassergehalt: Sommertracht flüssig



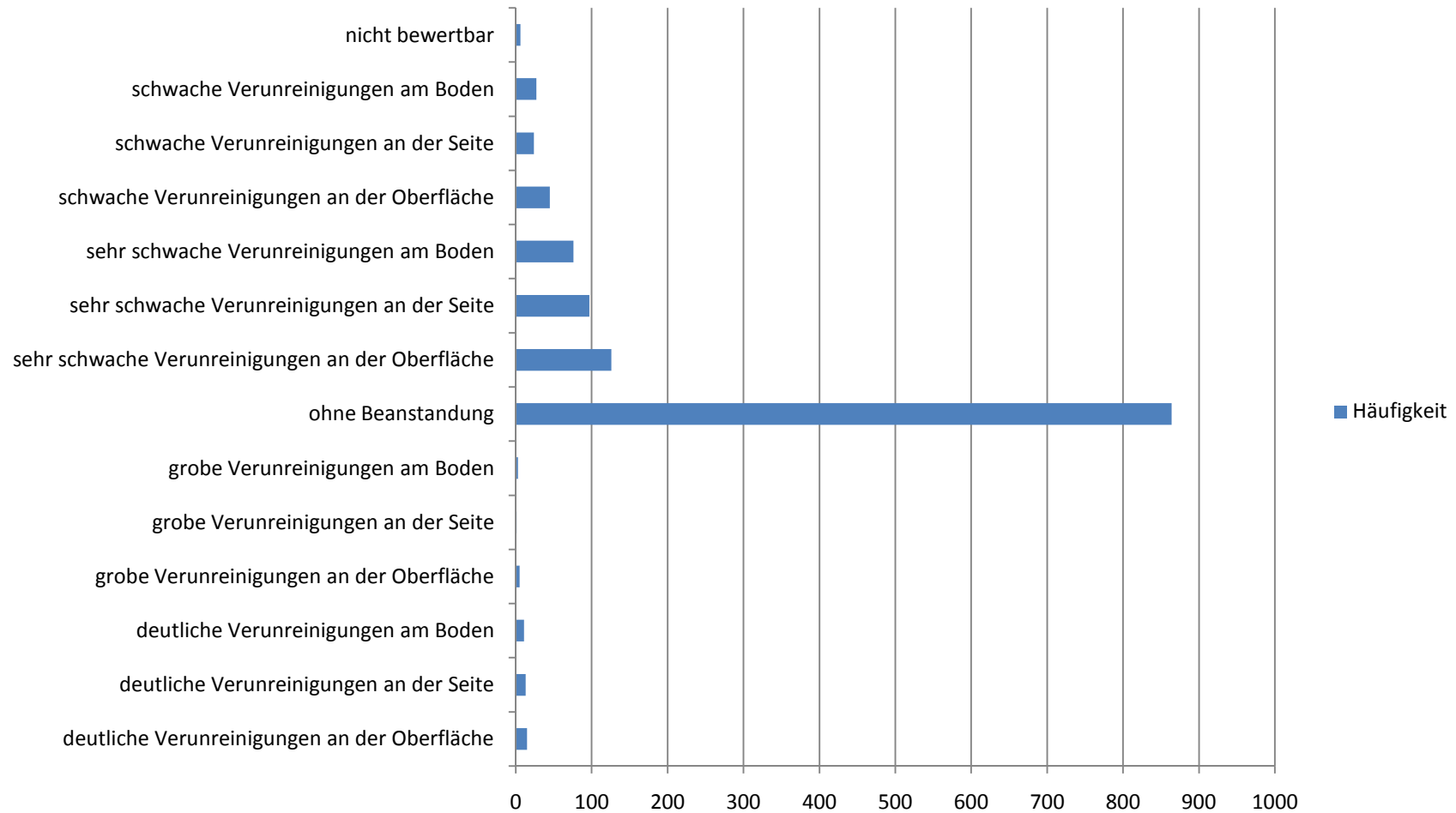


## Honigbewertung 2010 Fehlerhäufigkeit Aufmachung



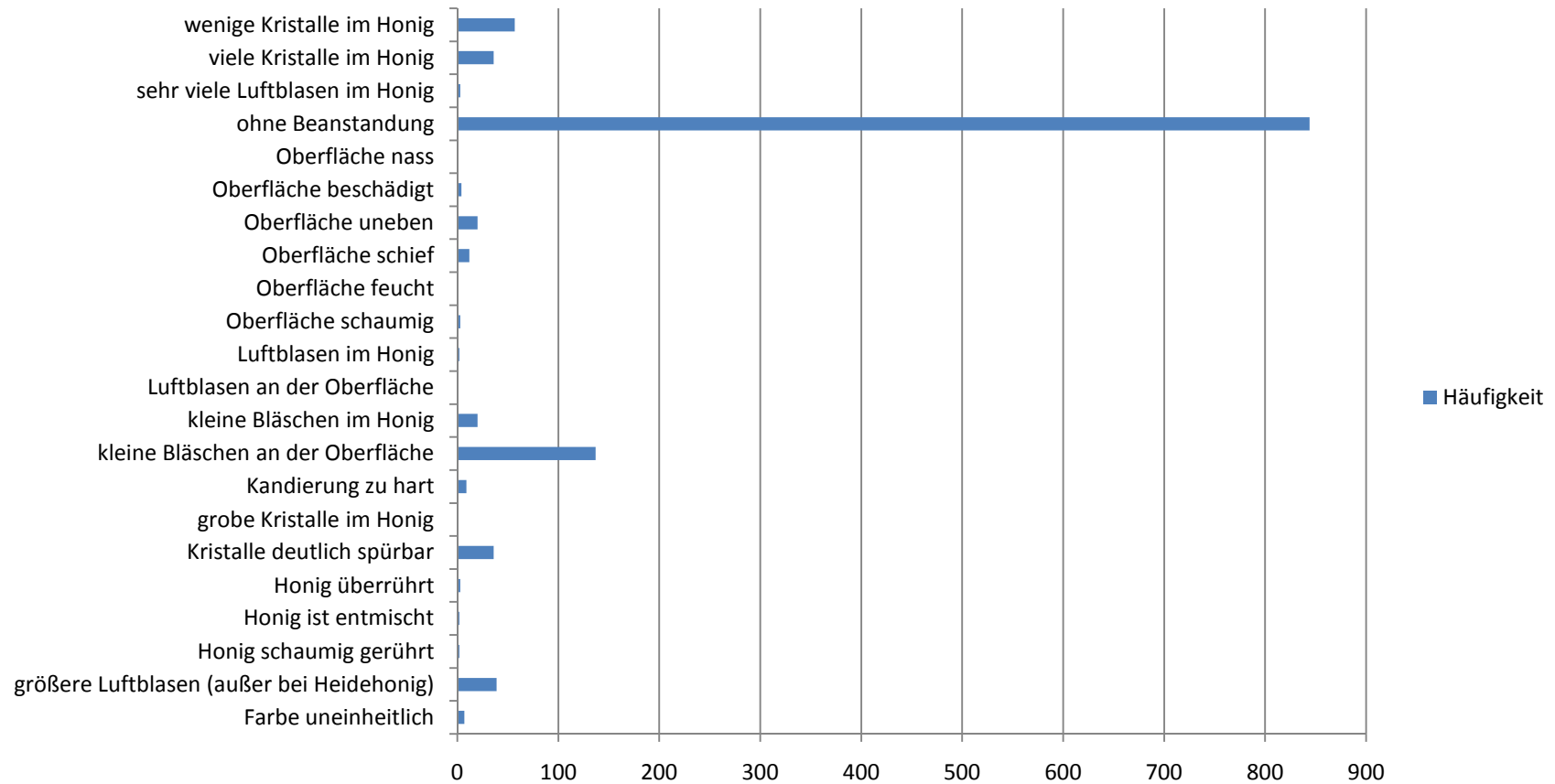


## Honigbewertung 2010 Fehlerhäufigkeit Sauberkeit



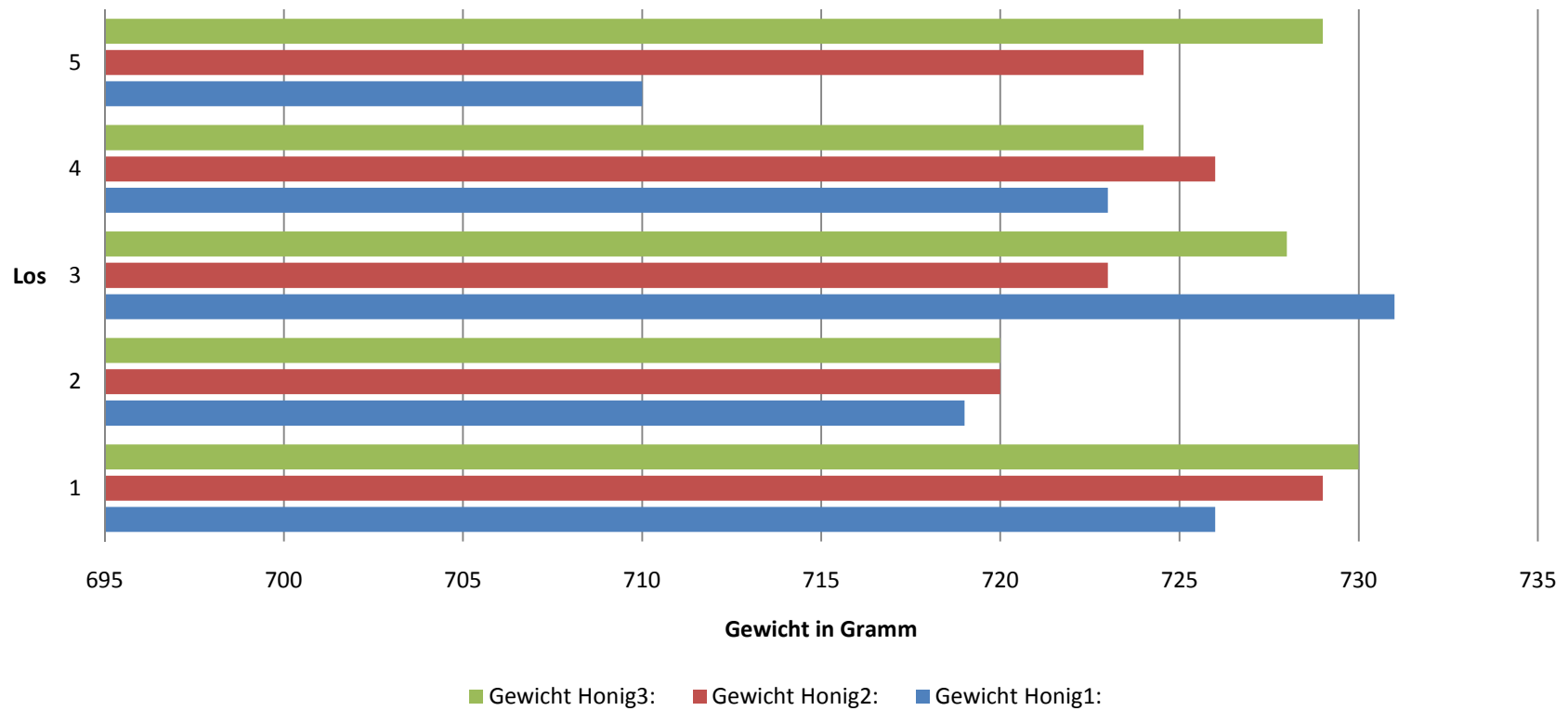


## Honigbewertung 2010 Fehlerhäufigkeit Zustand



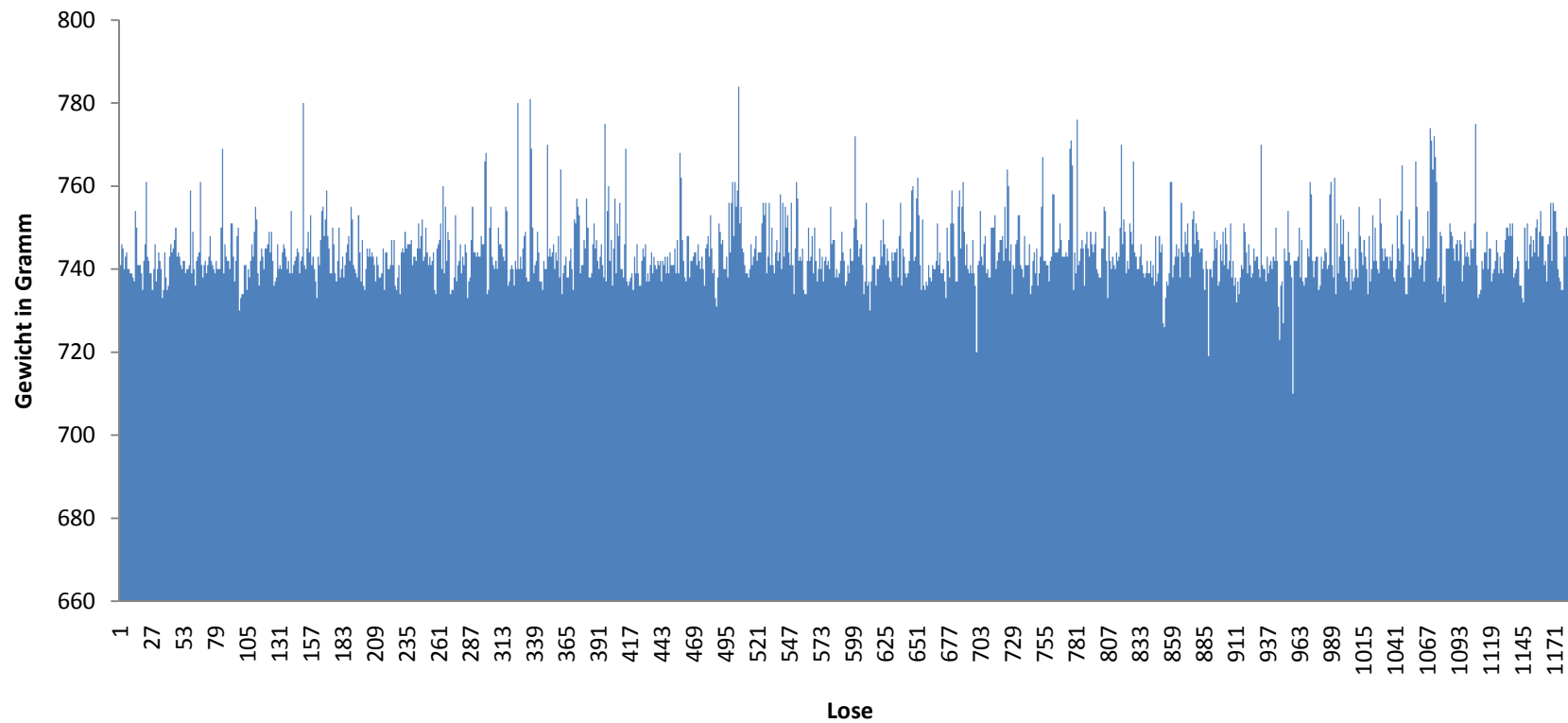


### Honigbewertung 2010 Untergewicht





## Honigbewertung 2010 Gewichtsverteilung





### Honigbewertung 2010 Lose mit über 750 Gramm Gewicht

